

## Уважаемые пассажиры!

Железнодорожный транспорт в России представляет собой одну из крупнейших железнодорожных сетей в мире. Эксплуатационная протяжённость сети железных дорог общего пользования составляет 86 тыс. км.

История железных дорог в России начинается с 1830-х годов. За более чем 170-летнюю историю железная дорога стала одним из самых востребованных видов транспорта, который не только перевозит миллионы пассажиров каждый день в любых климатических условиях, но и обслуживает все отрасли экономики.

Но одновременно железная дорога – это ещё и место повышенной опасности. Не редко травмирование и гибель людей происходят из-за несоблюдения элементарных правил безопасного поведения.

Чтобы избежать трагических событий, необходимо знать основные правила поведения на железнодорожном транспорте.

**Курганская транспортная  
прокуратура**



**переходите  
железнодорожные пути  
только в оборудованных для  
этого местах, пользуясь при  
этом пешеходными мостами,  
тоннелями, переездами!**



**Не используйте наушники  
и мобильные телефоны  
при переходе через  
железнодорожные пути!**



**проезд граждан  
в инвалидных креслах через  
железнодорожные пути  
должен осуществляться  
только по пешеходным  
переходам и обязательно  
с сопровождающим!**



**при закрытом шлагбауме  
или показании красного  
сигнала светофора на желез-  
нодорожных переездах  
не переходите пути!**



**Не ходите  
по железнодорожным  
путям!**

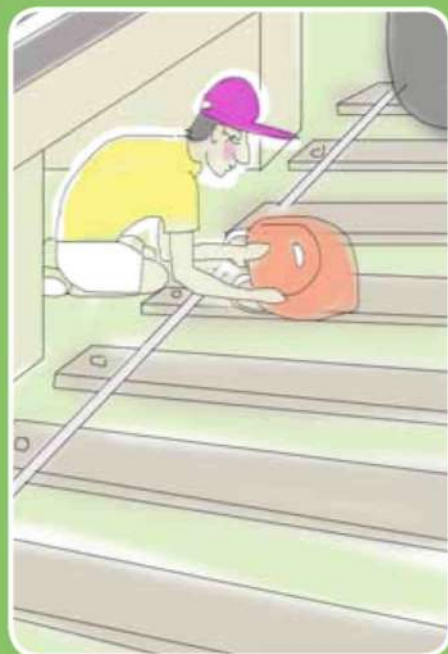


**железнодорожные пути  
не место для игр!**

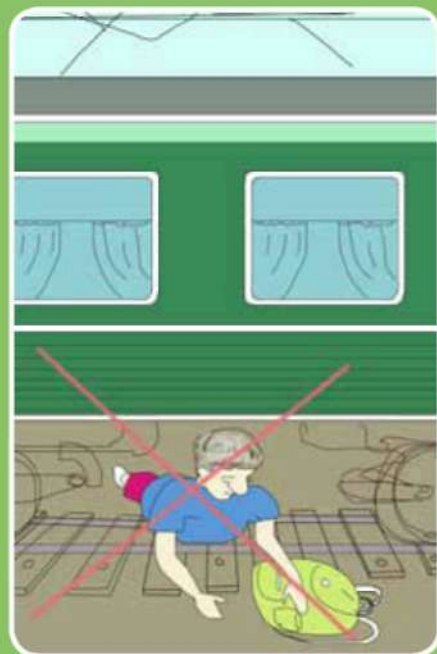




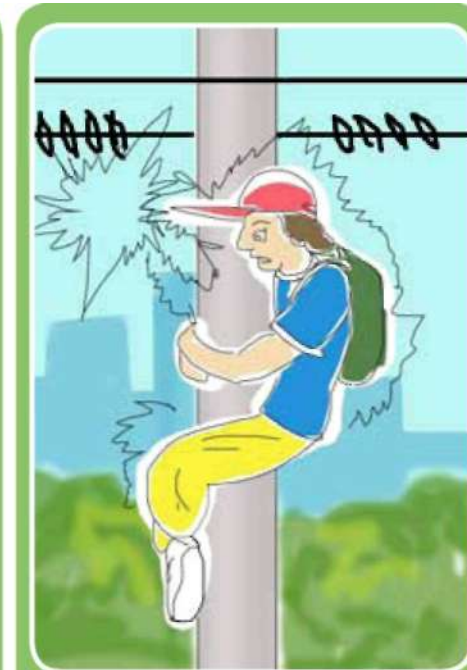
**Находиться на объектах железнодорожного транспорта в состоянии алкогольного, токсического и наркотического опьянения запрещено!**



**Не подлезайте под пассажирские платформы, железнодорожный подвижной состав и через автосцепные устройства между вагонами, для прохода через путь!**



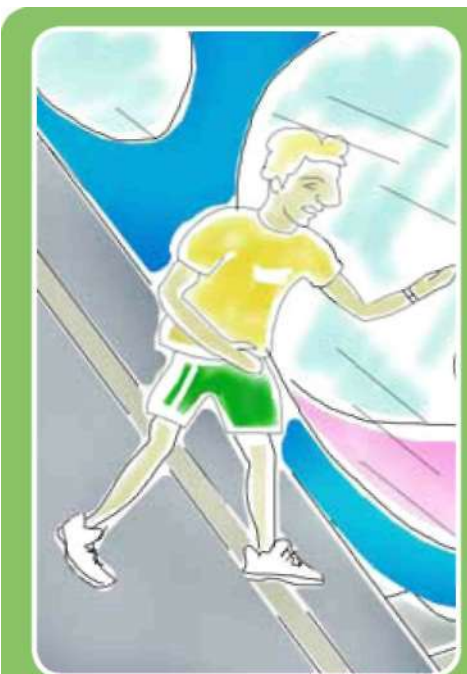
**Не прыгайте с пассажирской платформы на железнодорожные пути!**



**Не прикасайтесь к проводам, идущим от опор и специальных конструкций контактной сети и воздушных линий электропередачи!**



**Не прикасайтесь к оборванным проводам!**



**НЕ ЗАХОДИТЕ за линию безопасности у края пассажирской платформы!**



**Проходите на железнодорожные станции и платформы только в установленных и оборудованных для этого местах!**



**Не повреждайте знаки, указатели!**



**Не оставляйте на железнодорожных путях вещи и предметы!**

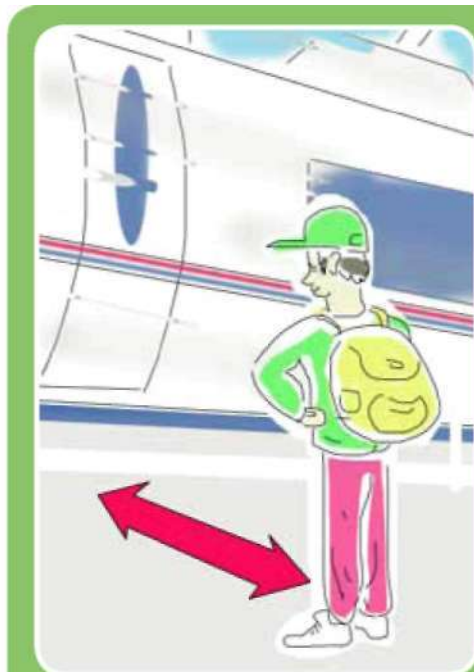


**вещи, которые могут травмировать других пассажиров или повредить вагон, провозите в соответствующей упаковке или чехле. запрещено иметь при себе огнеопасные, отравляющие, воспламеняющиеся и взрывчатые вещества!**





**Не высовывайтесь из окон вагонов и тамбуров во время движения поезда!**



**при приближении поезда отойдите на безопасное расстояние. осуществляйте посадку и (или) высадку только при полной остановке поезда!**



**Не оставляйте детей без присмотра!**



**при посадке в вагон, не подходите к поезду до полной остановки подвижного состава!**



**Не прислоняйтесь к стоящим вагонам поезда!**



**при обнаружении помех, препятствующих движению поездов, немедленно сообщите об этом работникам железнодорожного транспорта!**



**подайте сигнал возможным способом в случаях возникновения ситуации, требующей экстренной остановки железнодорожного подвижного состава!**



**при обнаружении забытых и (или) подозрительных предметов немедленно сообщите сотрудникам транспортной полиции или работникам железнодорожного транспорта!**



**Не задерживайте открытие и закрытие автоматических дверей вагонов!**



**Не проезжайте в местах, не приспособленных для проезда! Не стойте на подножках и переходных площадках вагонов!**





**будьте внимательны с пожилыми людьми, беременными, гражданами с детьми и людьми с ограниченными способностями!**



**Не проезжайте в местах, не приспособленных для проезда! Не поднимайтесь на крыши вагонов!**



**осуществляйте посадку и (или) высадку только со стороны пассажирской платформы, не создавая неудобств другим пассажирам!**



**при посадке и (или) высадке держите детей за руку или на руках!**

**Курганская транспортная прокуратура расположена по адресу: 640001, г. Курган, Станционная ул., д. 20, тел.: 8-3522-43-28-67**